





4 (ر) سہولت فراہم کی اور رڈوں کے تعمیراتی کاموں کے لیے سہولت فراہم کی،  
 ان کے لیے سہولت فراہم کی اور ان کے لیے سہولت فراہم کی۔

(س) کوئی بھی نہ ہو گا جو کہ سہولت فراہم کی اور سہولت فراہم کی  
 نہ ہو گا جو کہ سہولت فراہم کی اور سہولت فراہم کی۔

(س) کوئی بھی نہ ہو گا جو کہ سہولت فراہم کی اور سہولت فراہم کی  
 نہ ہو گا جو کہ سہولت فراہم کی اور سہولت فراہم کی۔

5 (ر) سہولت فراہم کی اور سہولت فراہم کی اور سہولت فراہم کی 8 (سہولت)  
 سہولت فراہم کی اور سہولت فراہم کی اور سہولت فراہم کی 3 (سہولت)

6 (ر) سہولت فراہم کی اور سہولت فراہم کی اور سہولت فراہم کی  
 سہولت فراہم کی اور سہولت فراہم کی اور سہولت فراہم کی۔







2. התקנת תורה

2.1 התקנת התורה והתקנת התורה

2.1.1 התקנת התורה והתקנת התורה

התקנת התורה והתקנת התורה (3)

- (א) התקנת התורה והתקנת התורה
- (ב) התקנת התורה והתקנת התורה
- (ג) התקנת התורה והתקנת התורה

התקנת התורה

- (א) התקנת התורה והתקנת התורה
- (ב) התקנת התורה והתקנת התורה

2.1.2 התקנת התורה והתקנת התורה

התקנת התורה

- (א) התקנת התורה והתקנת התורה
- (ב) התקנת התורה והתקנת התורה

התקנת התורה

- (א) התקנת התורה והתקנת התורה

התקנת התורה

- (א) התקנת התורה והתקנת התורה
- (ב) התקנת התורה והתקנת התורה

התקנת התורה

- (א) התקנת התורה והתקנת התורה

התקנת התורה

- (א) התקנת התורה והתקנת התורה













3.4.2 ھۆججەت سۆزۈم ئارقىلىق قىلىنغان قىزىقارلىق نۇسخا

3.4.3 ئاساس بىلەن ئىشلىتىش ئارقىلىق قىلىنغان قىزىقارلىق نۇسخا

3.5 ھۆججەت سۆزۈم ئارقىلىق قىلىنغان قىزىقارلىق نۇسخا

3.5.1 ھۆججەت سۆزۈم ئارقىلىق قىلىنغان قىزىقارلىق نۇسخا

(أ) ھۆججەت سۆزۈم ئارقىلىق قىلىنغان قىزىقارلىق نۇسخا

(ب) ھۆججەت سۆزۈم ئارقىلىق قىلىنغان قىزىقارلىق نۇسخا

(ج) ھۆججەت سۆزۈم ئارقىلىق قىلىنغان قىزىقارلىق نۇسخا

(د) ھۆججەت سۆزۈم ئارقىلىق قىلىنغان قىزىقارلىق نۇسخا

(ه) ھۆججەت سۆزۈم ئارقىلىق قىلىنغان قىزىقارلىق نۇسخا

(و) ھۆججەت سۆزۈم ئارقىلىق قىلىنغان قىزىقارلىق نۇسخا

(ز) ھۆججەت سۆزۈم ئارقىلىق قىلىنغان قىزىقارلىق نۇسخا

3.5.2 ھۆججەت سۆزۈم ئارقىلىق قىلىنغان قىزىقارلىق نۇسخا

(أ) ھۆججەت سۆزۈم ئارقىلىق قىلىنغان قىزىقارلىق نۇسخا

(ب) ھۆججەت سۆزۈم ئارقىلىق قىلىنغان قىزىقارلىق نۇسخا

(ج) ھۆججەت سۆزۈم ئارقىلىق قىلىنغان قىزىقارلىق نۇسخا

(د) ھۆججەت سۆزۈم ئارقىلىق قىلىنغان قىزىقارلىق نۇسخا

3.5.3 ھۆججەت سۆزۈم ئارقىلىق قىلىنغان قىزىقارلىق نۇسخا

(أ) ھۆججەت سۆزۈم ئارقىلىق قىلىنغان قىزىقارلىق نۇسخا

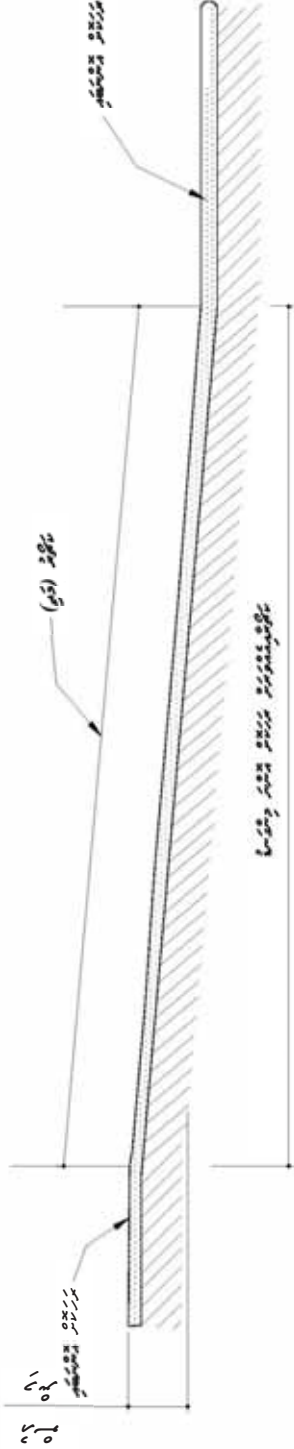
(ب) ھۆججەت سۆزۈم ئارقىلىق قىلىنغان قىزىقارلىق نۇسخا

(ج) ھۆججەت سۆزۈم ئارقىلىق قىلىنغان قىزىقارلىق نۇسخا

(د) ھۆججەت سۆزۈم ئارقىلىق قىلىنغان قىزىقارلىق نۇسخا

(ه) ھۆججەت سۆزۈم ئارقىلىق قىلىنغان قىزىقارلىق نۇسخا

طرح عرضی 2 - 2004

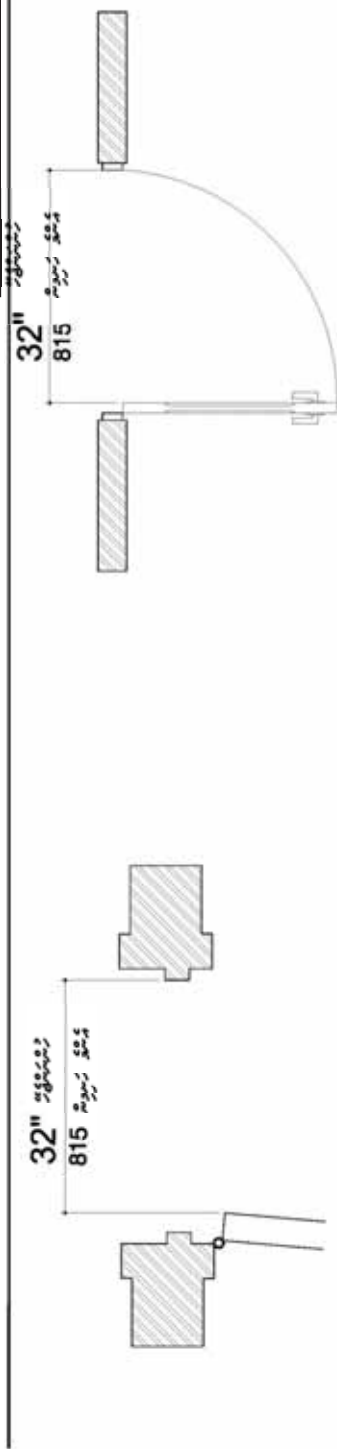


طرح عرضی 2 - 2004

| نوع  | عرض | ارتفاع | شیب | مقدار |
|------|-----|--------|-----|-------|
| 1:12 | 30  | 760    | 30  | 9     |
| 1:16 | 30  | 760    | 40  | 12    |

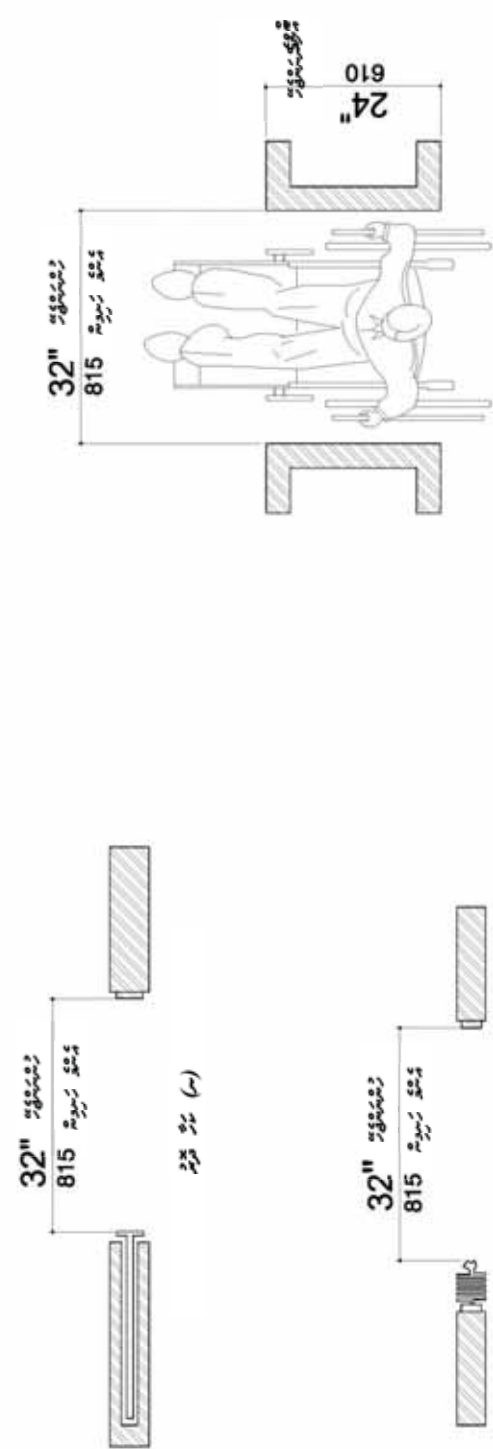
طرح عرضی 2 - 2004





(ب) در ورودی (معمول) 32"

(د) در ورودی معمولی 32"

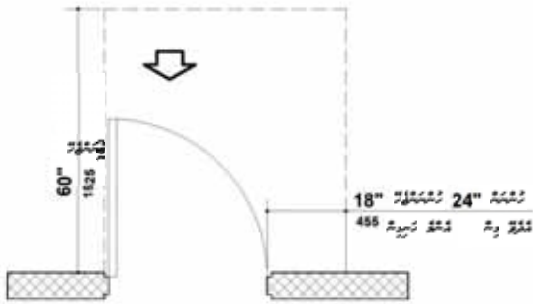


(ج) در ورودی معمولی 32" و پنجره 24"

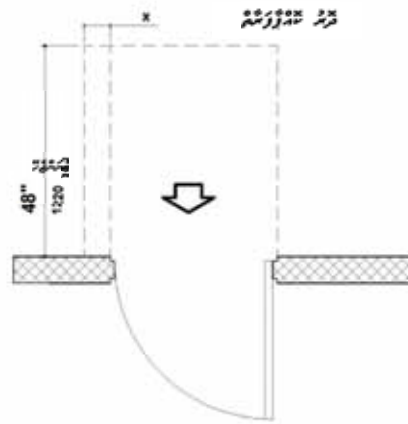
تعداد پنجره در ورودی 32" و پنجره 24"



قوت دینامیکی

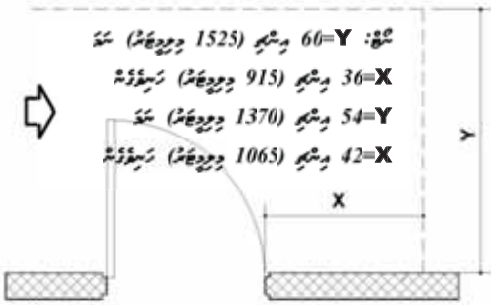


(ا) قوتی دینامیکی  
- نوبت (دینامیکی) قوتی

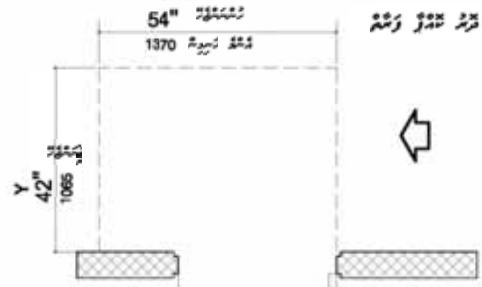


قوتی دینامیکی  
 $12 = X$  (305 دینامیکی)

قوت دینامیکی

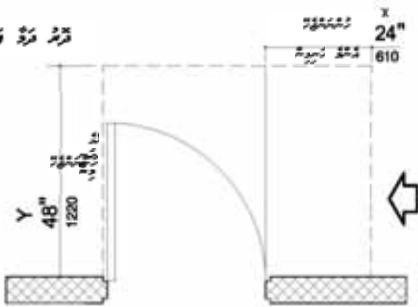


(ب) قوتی دینامیکی  
- نوبت (دینامیکی) قوتی



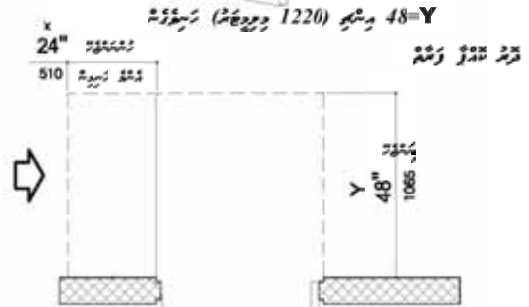
قوتی دینامیکی  
 $48 = Y$  (1220 دینامیکی)

قوت دینامیکی



(ج) قوتی دینامیکی  
- نوبت (دینامیکی) قوتی

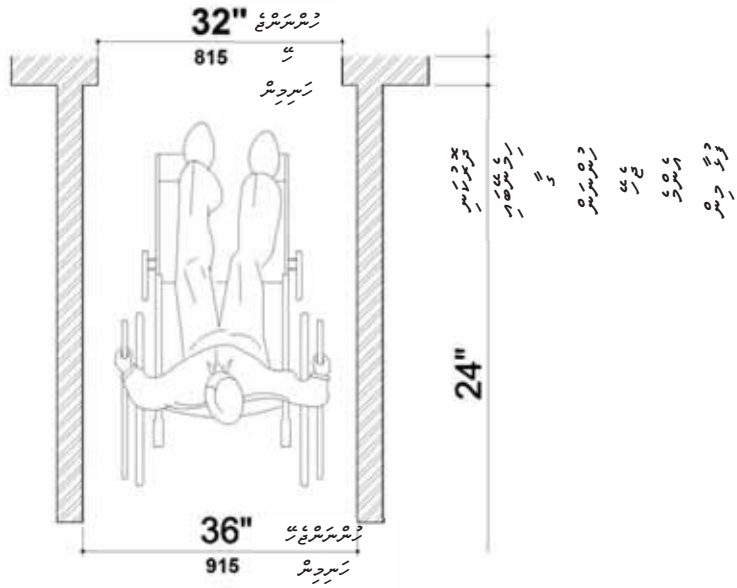
قوتی دینامیکی  
 $54 = Y$  (1370 دینامیکی)



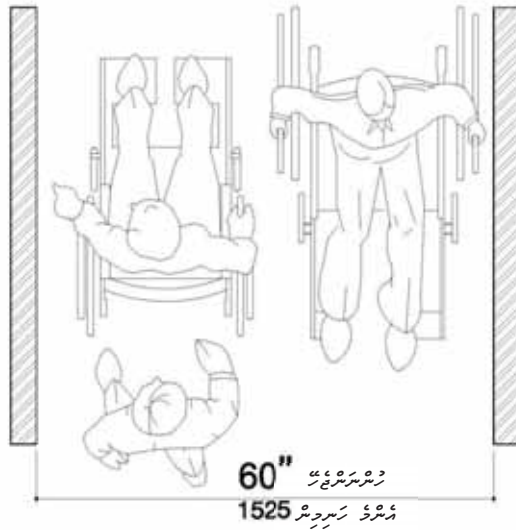
قوتی دینامیکی  
 $48 = Y$  (1220 دینامیکی)

قوتی دینامیکی  
قوتی دینامیکی  
قوتی دینامیکی  
قوتی دینامیکی  
قوتی دینامیکی  
قوتی دینامیکی  
قوتی دینامیکی  
قوتی دینامیکی  
قوتی دینامیکی  
قوتی دینامیکی

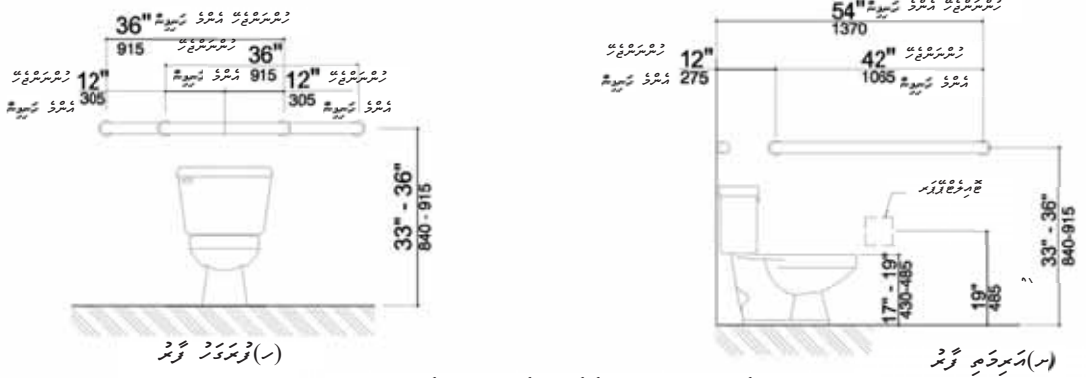
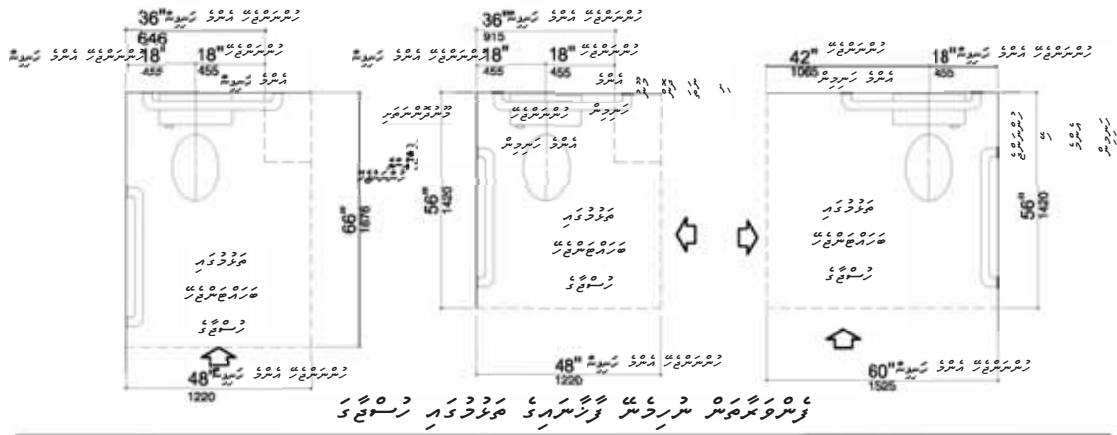
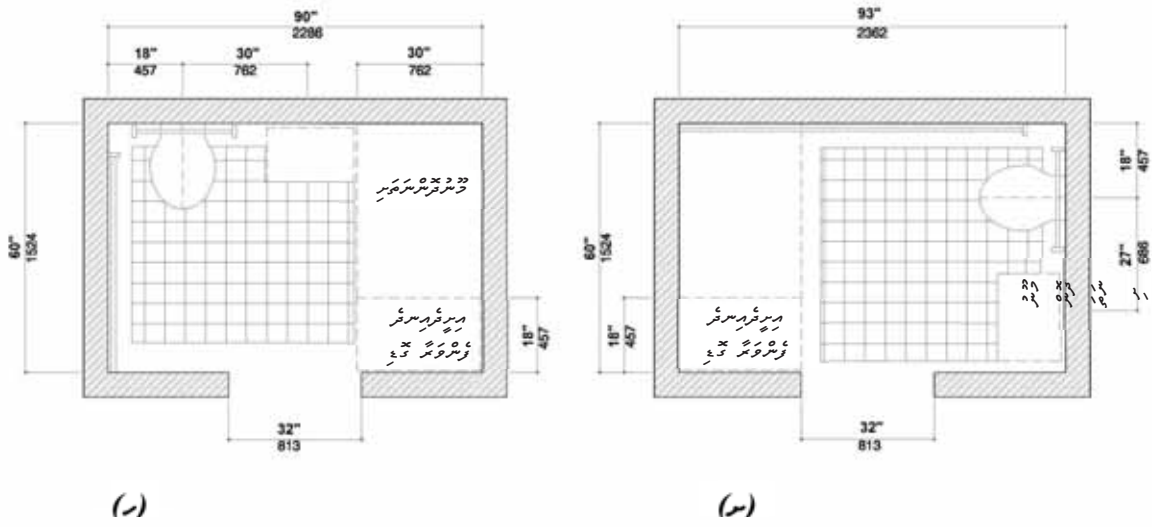


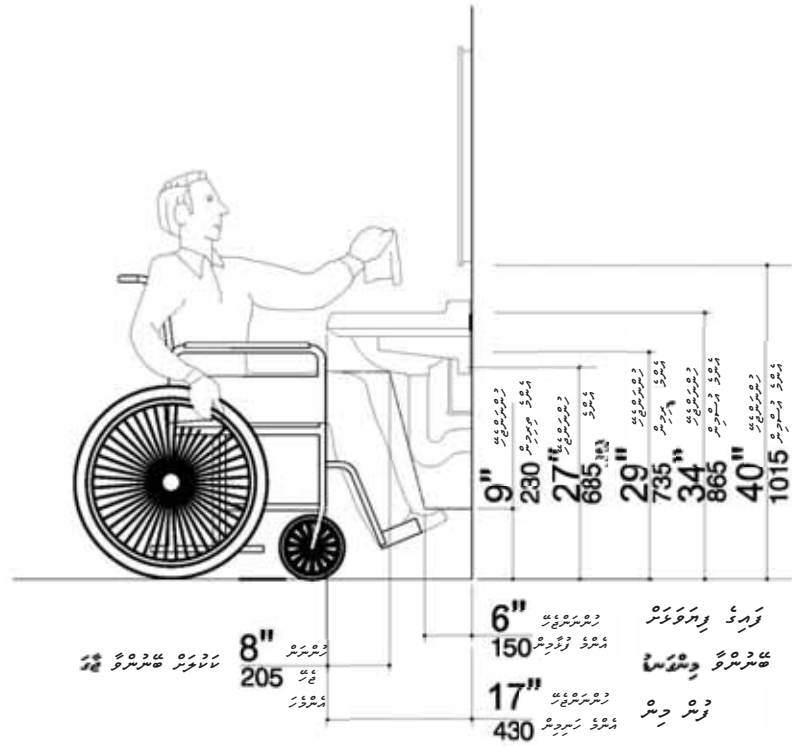


ڊيٽر سٽرئج ڊيٽر سٽرئج  
ڊيٽر سٽرئج ڊيٽر سٽرئج

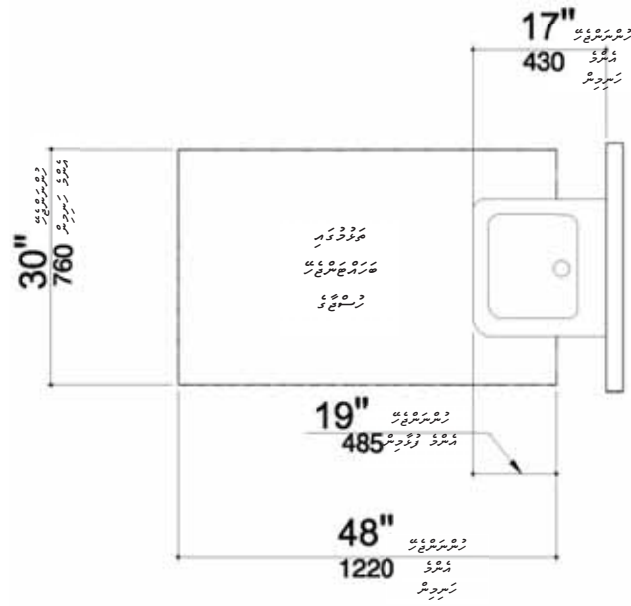


ڊيٽر سٽرئج ڊيٽر سٽرئج  
ڊيٽر سٽرئج ڊيٽر سٽرئج

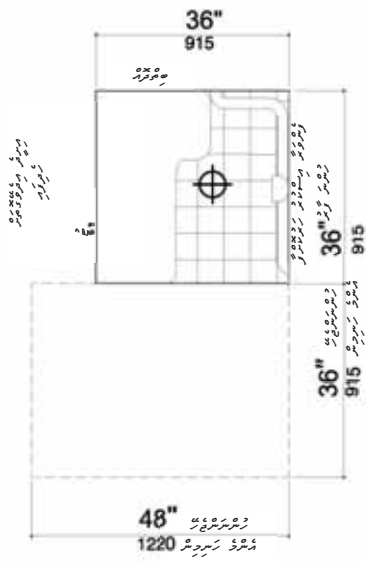




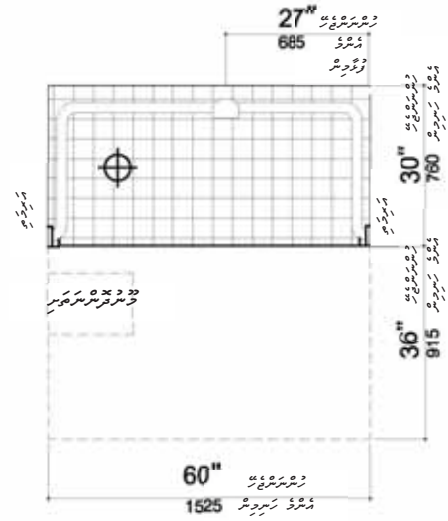
نقطه قرارگیری دستگیره میز (ارتفاع میز) در ارتفاع میز



نقطه قرارگیری دستگیره میز (ارتفاع میز) در ارتفاع میز

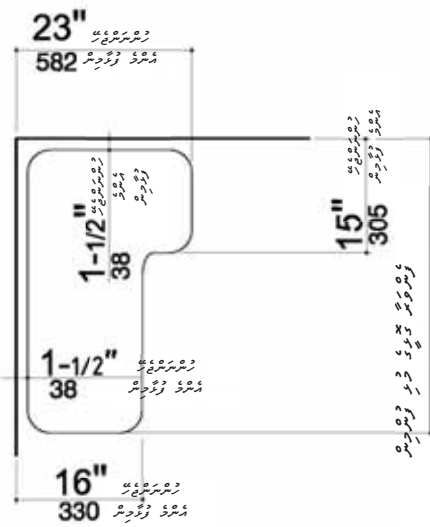


36 x 36 (س) برسیو  
915 x 915 (متر) برسیو

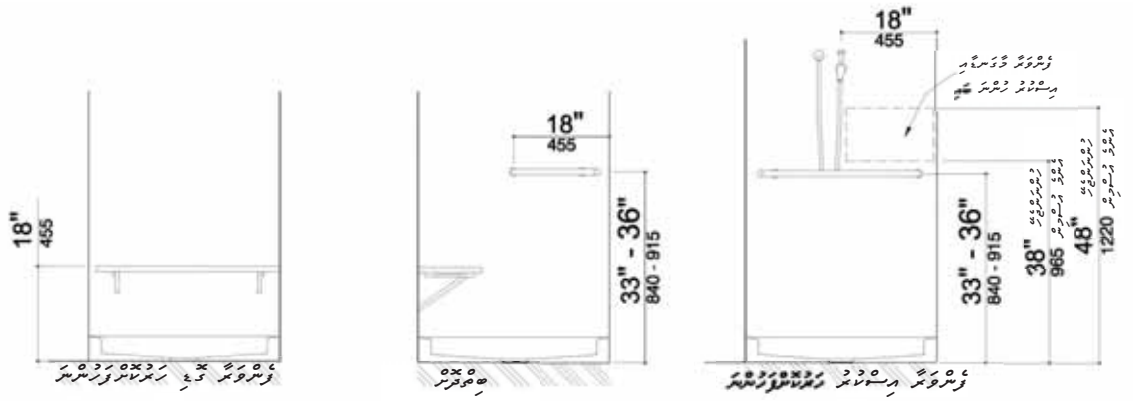


30 x 60 (س) برسیو  
760 x 1525 (متر) برسیو

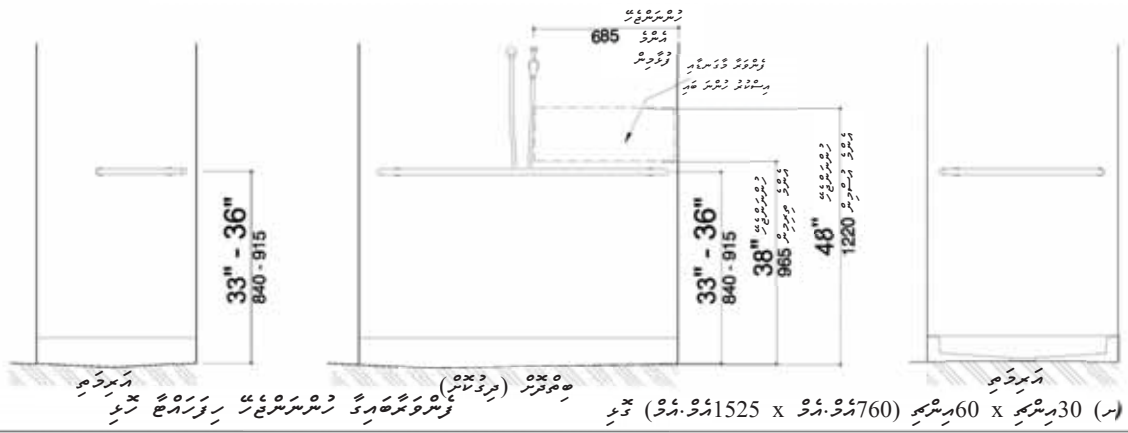
توسعه‌های جدید در سری سوز



توسعه‌های جدید در سری سوز



(ر) 36 اینچ عرضی x 36 اینچ عمقی (915 میلی.متر x 915 میلی.متر) عرضی



(س) 30 اینچ عرضی x 60 اینچ عمقی (760 میلی.متر x 1525 میلی.متر) عرضی