

מִסְרֵי הַתּוֹרָה מִלְּפָנֵי יְהוָה אֱלֹהֵינוּ הַיּוֹם
 וְהָיָה לְפָנֵינוּ לְחֻקֵּי חַיִּים וְלִמְנוּחַ הַלֵּב
 וְלִשְׂמֵחַ הַיּוֹם וְלִשְׂמֵחַ הַיּוֹם וְלִשְׂמֵחַ הַיּוֹם
 וְלִשְׂמֵחַ הַיּוֹם וְלִשְׂמֵחַ הַיּוֹם וְלִשְׂמֵחַ הַיּוֹם

תְּחִלָּתוֹ הָיוּ יְהוָה וְהָיָה לְפָנֵינוּ לְחֻקֵּי חַיִּים
 וְלִמְנוּחַ הַלֵּב וְלִשְׂמֵחַ הַיּוֹם וְלִשְׂמֵחַ הַיּוֹם
 וְלִשְׂמֵחַ הַיּוֹם וְלִשְׂמֵחַ הַיּוֹם וְלִשְׂמֵחַ הַיּוֹם
 וְלִשְׂמֵחַ הַיּוֹם וְלִשְׂמֵחַ הַיּוֹם וְלִשְׂמֵחַ הַיּוֹם

- לְחֻקֵּי חַיִּים וְלִמְנוּחַ הַלֵּב וְלִשְׂמֵחַ הַיּוֹם
 וְלִשְׂמֵחַ הַיּוֹם וְלִשְׂמֵחַ הַיּוֹם וְלִשְׂמֵחַ הַיּוֹם
 וְלִשְׂמֵחַ הַיּוֹם וְלִשְׂמֵחַ הַיּוֹם וְלִשְׂמֵחַ הַיּוֹם

וְהָיָה לְפָנֵינוּ לְחֻקֵּי חַיִּים וְלִמְנוּחַ הַלֵּב
 וְלִשְׂמֵחַ הַיּוֹם וְלִשְׂמֵחַ הַיּוֹם וְלִשְׂמֵחַ הַיּוֹם

- וְהָיָה לְפָנֵינוּ לְחֻקֵּי חַיִּים וְלִמְנוּחַ הַלֵּב
 וְלִשְׂמֵחַ הַיּוֹם וְלִשְׂמֵחַ הַיּוֹם וְלִשְׂמֵחַ הַיּוֹם
 וְלִשְׂמֵחַ הַיּוֹם וְלִשְׂמֵחַ הַיּוֹם וְלִשְׂמֵחַ הַיּוֹם

2.1 .2

מִסְרֵי הַתּוֹרָה
 מִלְּפָנֵי יְהוָה

2.2

3

אֲדָמָה
 אֲדָמָה
 אֲדָמָה

אֲדָמָה	אֲדָמָה	אֲדָמָה	אֲדָמָה
אֲדָמָה	אֲדָמָה	אֲדָמָה	אֲדָמָה
אֲדָמָה	אֲדָמָה	אֲדָמָה	אֲדָמָה

(א) $\frac{1}{2}$ (ב) $\frac{1}{2}$	$\frac{1}{2}$ $\frac{1}{2}$ $\frac{1}{2}$ $\frac{1}{2}$	$\frac{1}{2}$ $\frac{1}{2}$ $\frac{1}{2}$ $\frac{1}{2}$	
2.55	12.5	3	$\frac{1}{2}$ $\frac{1}{2}$
2.55	12.5	3	$\frac{1}{2}$ $\frac{1}{2}$

$$\{ \text{...} \} = \{ \text{...} \}$$

4.1 $\frac{1}{2}$ $\frac{1}{2}$
 ...
 ...
 ...
 ...
 ...

4.2 $\frac{1}{2}$ $\frac{1}{2}$
 ...
 ...
 ...
 ...

4.3 $\frac{1}{2}$ $\frac{1}{2}$
 ...
 ...

תהליך זה יתבצע על ידי רשות המבחן.

5. - דיווחים יוגשו לרשות המבחן
בדיווחים יוגשו לרשות המבחן
בדיווחים יוגשו לרשות המבחן

5.

התהליך יבוצע
התהליך יבוצע
התהליך יבוצע

- דיווחים יוגשו לרשות המבחן
בדיווחים יוגשו לרשות המבחן
בדיווחים יוגשו לרשות המבחן

6.

התהליך יבוצע על ידי רשות המבחן
התהליך יבוצע על ידי רשות המבחן
התהליך יבוצע על ידי רשות המבחן

התהליך יבוצע על ידי רשות המבחן

7. - התהליך יבוצע על ידי רשות המבחן
התהליך יבוצע על ידי רשות המבחן
התהליך יבוצע על ידי רשות המבחן

7.

התהליך יבוצע על ידי רשות המבחן

1. התהליך יבוצע על ידי רשות המבחן

8. 1.

התהליך יבוצע על ידי רשות המבחן

2. התהליך יבוצע על ידי רשות המבחן
התהליך יבוצע על ידי רשות המבחן

2.

1. התהליך יבוצע על ידי רשות המבחן
התהליך יבוצע על ידי רשות המבחן
התהליך יבוצע על ידי רשות המבחן

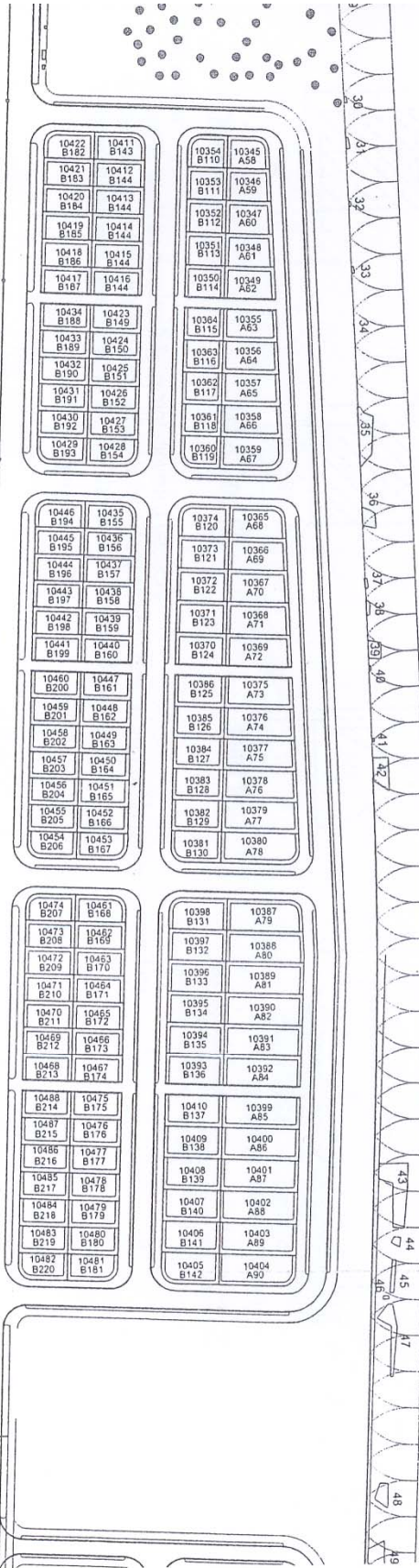
1.

התהליך יבוצע על ידי רשות המבחן

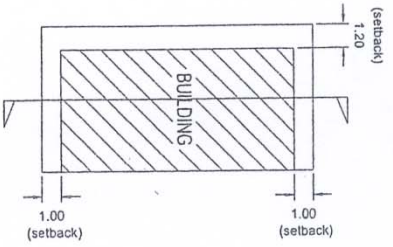
- $\frac{d}{dt} \int_{\Omega} \rho \mathbf{v} \, dV = \int_{\Omega} \rho \mathbf{f} \, dV + \int_{\partial \Omega} \rho \mathbf{v} \mathbf{n} \, dA$
 $\frac{d}{dt} \int_{\Omega} \rho \mathbf{v} \, dV = \int_{\Omega} \rho \mathbf{f} \, dV + \int_{\partial \Omega} \rho \mathbf{v} \mathbf{n} \, dA$
750 $\frac{d}{dt} \int_{\Omega} \rho \mathbf{v} \, dV = \int_{\Omega} \rho \mathbf{f} \, dV + \int_{\partial \Omega} \rho \mathbf{v} \mathbf{n} \, dA$.

- $\frac{d}{dt} \int_{\Omega} \rho \mathbf{v} \, dV = \int_{\Omega} \rho \mathbf{f} \, dV + \int_{\partial \Omega} \rho \mathbf{v} \mathbf{n} \, dA$
 $\frac{d}{dt} \int_{\Omega} \rho \mathbf{v} \, dV = \int_{\Omega} \rho \mathbf{f} \, dV + \int_{\partial \Omega} \rho \mathbf{v} \mathbf{n} \, dA$
 $\frac{d}{dt} \int_{\Omega} \rho \mathbf{v} \, dV = \int_{\Omega} \rho \mathbf{f} \, dV + \int_{\partial \Omega} \rho \mathbf{v} \mathbf{n} \, dA$
 $\frac{d}{dt} \int_{\Omega} \rho \mathbf{v} \, dV = \int_{\Omega} \rho \mathbf{f} \, dV + \int_{\partial \Omega} \rho \mathbf{v} \mathbf{n} \, dA$.

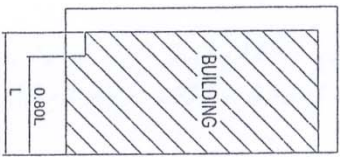
SCALE: 1:1500



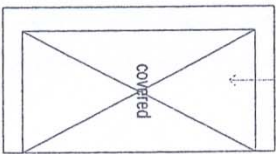
PLANNING and DESIGN GUIDELINES



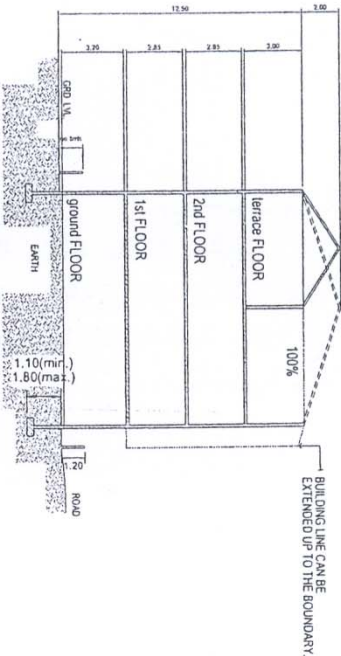
ground flr.



1st & 2nd flr.



third flr.



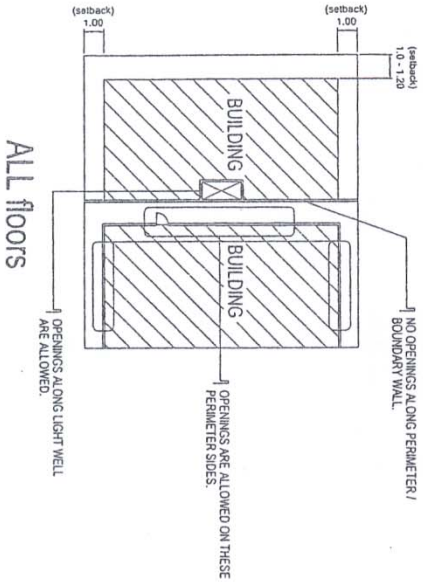
building cross section

Total height from pavement level up to the top of the beam should be 12.5 meters. Three (3) floor slabs are allowed and the maximum no. of floors is Four (4). Two (2) meters height of sloped roof is allowed only.

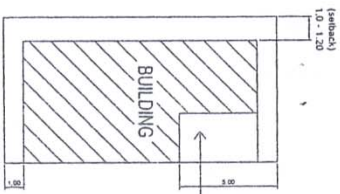
Explanation:

Ground flr. could be develop fully except stipulated setbacks.

On the 1st and 2nd flr., we can have an option for extension up to 80% on the front length up to boundary. We have an option of covering up to 100% of the flr. area on the 3rd/Terrace level.



ALL floors



ground floor

if covered above, & w/ openings at the ground, area is not included in the computation of the Floor Space Index.

CAN BE COVERED UP TO 100% OF THE FLOOR AREA.